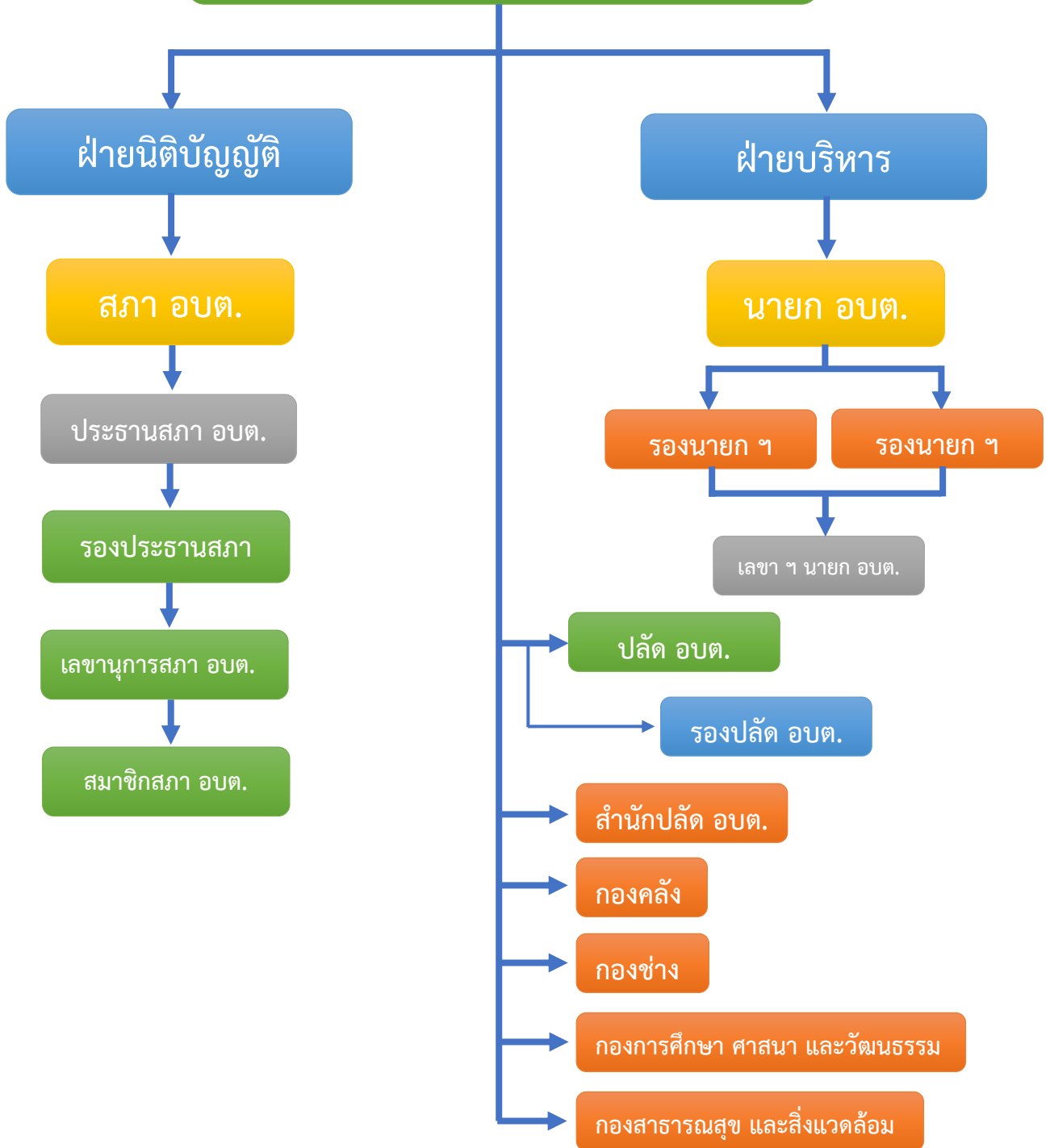


โครงสร้างองค์กร

องค์การบริหารส่วนตำบล



โครงสร้างส่วนราชการองค์การบริหารส่วนตำบลท่านนอก

ปลัดองค์การบริหารส่วนตำบลท่านนอก
(นักบริหารงานท้องถิ่น ระดับกลาง)

รองปลัดองค์การบริหารส่วนตำบลท่านนอก
(นักบริหารงานท้องถิ่น ระดับต้น)
- วาง -

สำนักปลัด	กองคลัง	กองช่าง	กองการศึกษา ฯ	กองสาธารณสุข ฯ
หัวหน้าสำนักปลัด (นักบริหารงานทั่วไป ระดับต้น)	ผู้อำนวยการกองคลัง (นักบริหารงานคลัง ระดับต้น)	ผู้อำนวยการกองช่าง (นักบริหารงานช่าง ระดับต้น)	ผู้อำนวยการกองการศึกษา (นักบริหารงานการศึกษา ระดับต้น)	ผู้อำนวยการกองสาธารณสุข (นักบริหารงานสาธารณสุข ระดับต้น)
<ul style="list-style-type: none"> - งานบริหารงานทั่วไป - งานนโยบายและแผน - งานป้องกันและบรรเทาสาธารณภัย - งานสวัสดิการและพัฒนาชุมชน 	<ul style="list-style-type: none"> - งานการเงินและบัญชี - งานทะเบียนทรัพย์สินและพัสดุ - งานพัฒนาและจัดเก็บรายได้ 	<ul style="list-style-type: none"> - งานก่อสร้าง - งานออกแบบและควบคุมอาคาร - งานประสานสาธารณูปโภค - งานผังเมือง 	<ul style="list-style-type: none"> - งานบริหารงานการศึกษา - งานส่งเสริมการศึกษา ศาสนา และวัฒนธรรม 	<ul style="list-style-type: none"> - งานอนามัยและสิ่งแวดล้อม - งานส่งเสริมสุขภาพ และสาธารณสุข

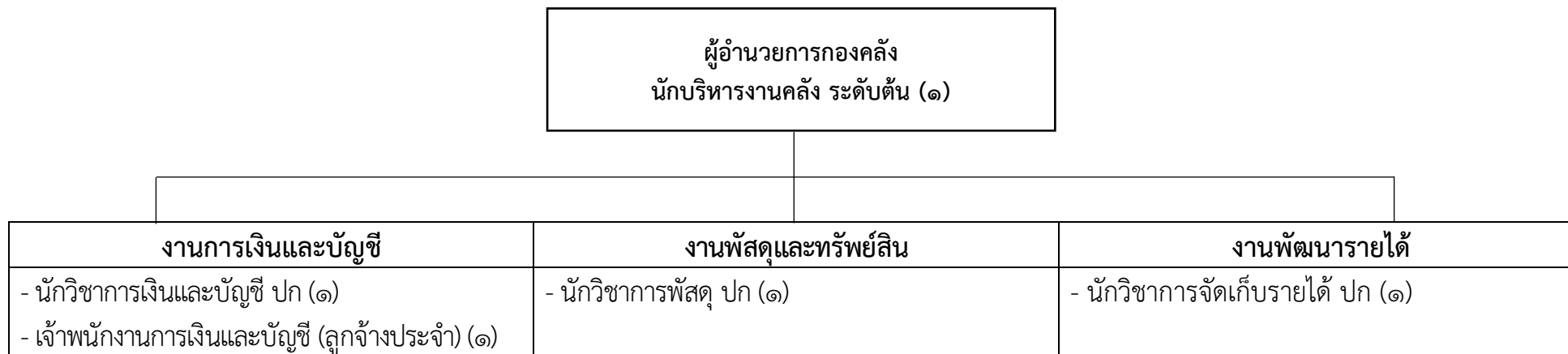
โครงสร้างสำนักปลัด อบต.

หัวหน้าสำนักปลัด
นักบริหารงานทั่วไป ระดับต้น (๑)

งานบริหารงานทั่วไป	งานยุทธศาสตร์และงบประมาณ	งานป้องกันและบรรเทาสาธารณภัย	งานสวัสดิการสังคม
<ul style="list-style-type: none"> - นักจัดการงานทั่วไป ชก (๑) - นักทรัพยากรบุคคล ชก (๑) - เจ้าพนักงานธุรการ ชง (๑) - คนงาน (๑) 	<ul style="list-style-type: none"> - นักวิเคราะห์นโยบายและแผน ปก (๑) 	<ul style="list-style-type: none"> - เจ้าพนักงานป้องกันและบรรเทาสาธารณภัย ชง (๑) 	<ul style="list-style-type: none"> - นักพัฒนาชุมชน ชก (๑)

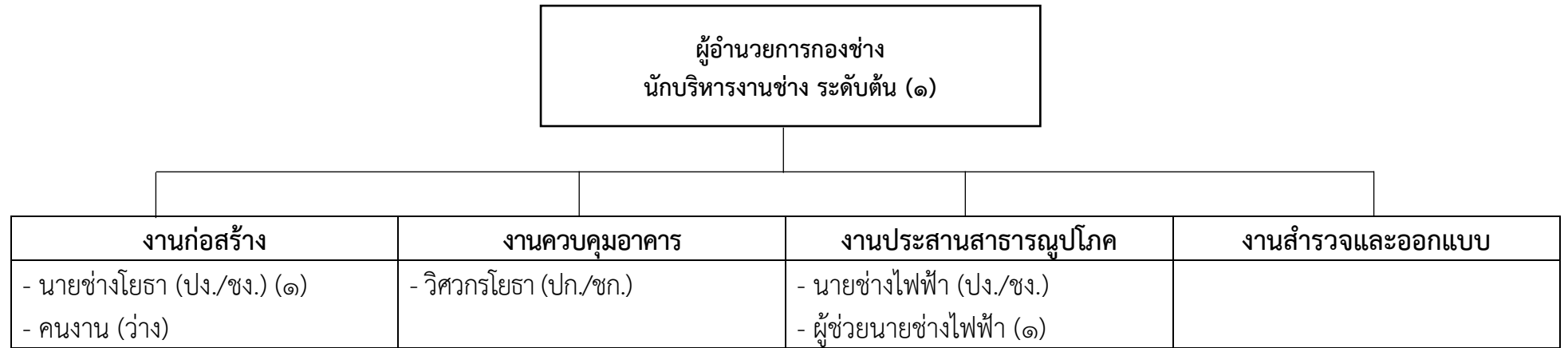
ระดับ	อำนาจการต้น	ชำนาญการ	ชำนาญงาน
จำนวน	๑	๔	๒

โครงสร้างกองคลัง



ระดับ	ผู้อำนวยการต้น	ชำนาญการ	ปฏิบัติการ	ลูกจ้างประจำ
จำนวน	๑	-	๓	๑

โครงสร้างกองช่าง



ระดับ	ผู้อำนวยการต้น	ชำนาญการ	ชำนาญงาน	พนักงานจ้างตามภารกิจ
จำนวน	๑	-	-	๑

โครงสร้างกองการศึกษา ศาสนา และวัฒนธรรม

ผู้อำนวยการกองการศึกษา ศาสนา และวัฒนธรรม
นักบริหารงานการศึกษา ระดับต้น (๑)

งานบริหารการศึกษา	งานส่งเสริมการศึกษา ศาสนา และวัฒนธรรม
<ul style="list-style-type: none"> - ผู้อำนวยการศูนย์พัฒนาเด็กเล็ก - เจ้าพนักงานการเงินและบัญชี (ปง./ขง.) - ครู คศ. ๑ (๑) - ผู้ดูแลเด็ก (ทักษะ) (๓) (ว่าง ๑) 	<ul style="list-style-type: none"> - นักวิชาการศึกษา ชก. (๑)

ระดับ	อำนวยการต้น	ชำนาญการ	คศ.๑	พนักงานจ้างตามภารกิจ
จำนวน	-	๑	๑	๓

โครงสร้างกองสาธารณสุข และสิ่งแวดล้อม

ผู้อำนวยการกองสาธารณสุข และสิ่งแวดล้อม
นักบริหารงานสาธารณสุขและสิ่งแวดล้อม ระดับต้น

งานส่งเสริมสาธารณสุข	งานส่งเสริมสิ่งแวดล้อม
<ul style="list-style-type: none"> - นักวิชาการสาธารณสุข (ปก./ชก.) - เจ้าพนักงานสาธารณสุข (ปง./ชง.) 	<ul style="list-style-type: none"> - เจ้าพนักงานธุรการ (ปง./ชง.) - คนงาน (๑)

ระดับ	อำนาจการต้น	ชำนาญงาน	พนักงานจ้างทั่วไป
จำนวน	-	-	๑