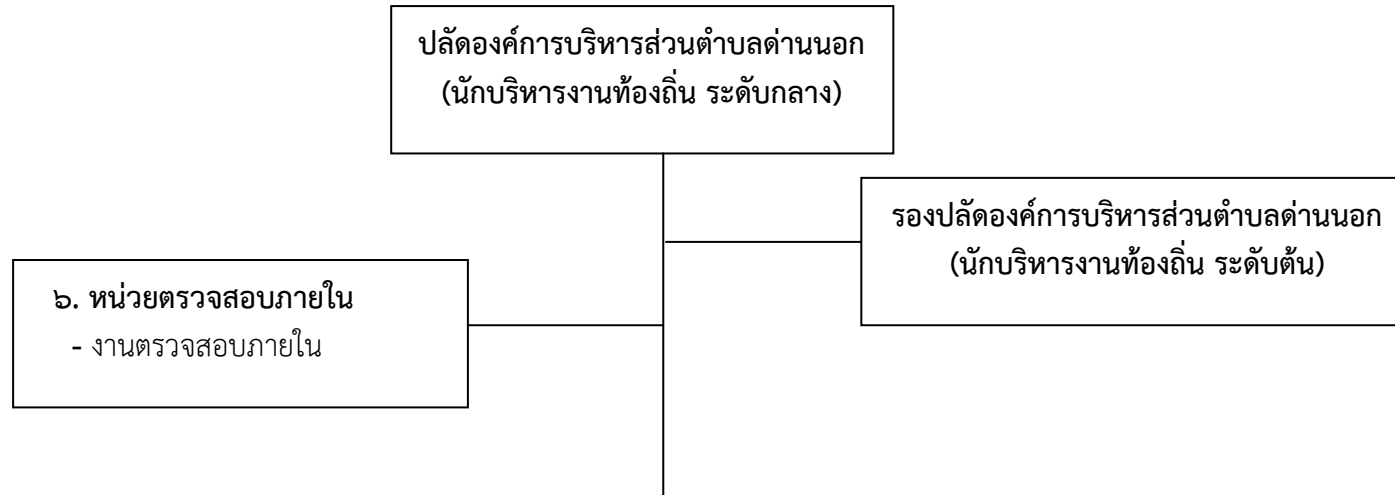
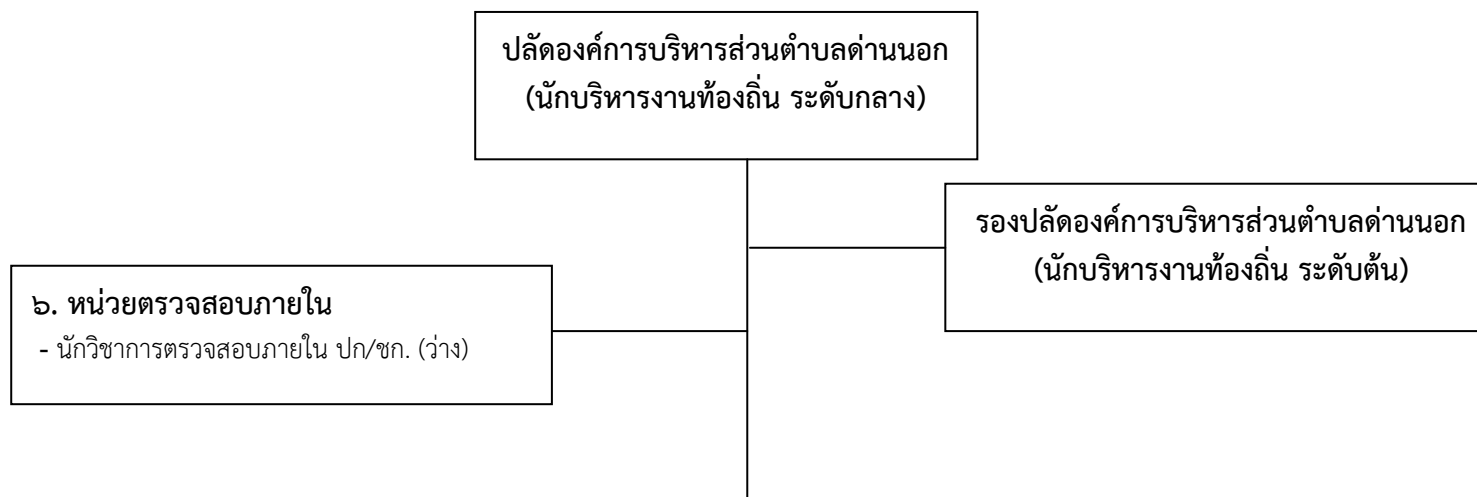


โครงสร้างแบ่งส่วนราชการ องค์การบริหารส่วนตำบลด้านนอก



๑. สำนักปลัด	๒. กองคลัง	๓. กองช่าง	๔. กองสาธารณสุขและสิ่งแวดล้อม	๕. กองการศึกษา ศาสนาฯ
หัวหน้าสำนักปลัด (นักบริหารงานทั่วไป ระดับต้น)	ผู้อำนวยการกองคลัง (นักบริหารงานคลัง ระดับต้น)	ผู้อำนวยการกองช่าง (นักบริหารงานช่าง ระดับต้น)	ผู้อำนวยการกองสาธารณสุขและสิ่งแวดล้อม (นักบริหารงานสาธารณสุขและสิ่งแวดล้อม ระดับต้น)	ผู้อำนวยการกองการศึกษา ศาสนา และวัฒนธรรม (นักบริหารงานการศึกษา ระดับต้น)
๑.๑ งานบริหารงานทั่วไป ๑.๒ งานยุทธศาสตร์และงบประมาณ ๑.๓ งานป้องกันและบรรเทาสาธารณภัย ๑.๔ งานสวัสดิการสังคม ๑.๕ งานการเจ้าหน้าที่	๒.๑ งานการเงินและบัญชี ๒.๒ งานพัสดุและทรัพย์สิน ๒.๓ งานพัฒนารายได้	๓.๑ งานแบบแผนและก่อสร้าง ๓.๒ งานควบคุมอาคาร ๓.๓ งานสาธารณูปโภค ๓.๔ งานสำรวจและออกแบบ	๔.๑ งานส่งเสริมสาธารณสุข ๔.๒ งานส่งเสริมสิ่งแวดล้อม	๕.๑ งานบริหารการศึกษา ๕.๒ งานส่งเสริมการศึกษาและ วัฒนธรรม

โครงสร้างแบ่งส่วนราชการ องค์การบริหารส่วนตำบลด้านนอก



๑. สำนักปลัด	๒. กองคลัง	๓. กองช่าง	๔. กองสาธารณสุข	๕. กองการศึกษาฯ
พนักงานส่วนตำบล	พนักงานส่วนตำบล	พนักงานส่วนตำบล	พนักงานส่วนตำบล	พนักงานส่วนตำบล
<ul style="list-style-type: none"> - นักบริหารงานทั่วไป (ระดับต้น) (๑) - นักจัดการงานทั่วไป ชก (๑) - นักทรัพยากรบุคคล ชก (๑) - นักวิเคราะห์นโยบายและแผน ชก(๑) - นักพัฒนาชุมชน ชก (๑) - นักป้องกันฯ ชก (๑) - เจ้าพนักงานธุรการ ชง (๑) 	<ul style="list-style-type: none"> - นักบริหารงานคลังระดับต้น (๑) - นักวิชาการเงินและบัญชี ปก (๑) - นักวิชาการพัสดุ ปก (๑) - นักวิชาการจัดเก็บรายได้ ชก (๑) 	<ul style="list-style-type: none"> - นักบริหารงานช่างระดับต้น (๑) - นายช่างโยธา ปง/ชง (ว่าง) 	<ul style="list-style-type: none"> - นักบริหารงานสาธารณสุข ระดับต้น (ว่าง) - เจ้าพนักงานสาธารณสุข ชก. (๑) (ว่าง) 	<ul style="list-style-type: none"> - นักบริหารงานการศึกษา ระดับต้น (ว่าง) - นักวิชาการศึกษา ปก. (๑)
พนักงานจ้าง	ลูกจ้างประจำ	พนักงานจ้าง	พนักงานจ้าง	พนักงานครู
<ul style="list-style-type: none"> - คนงาน (๑) 	<ul style="list-style-type: none"> - จพง.การเงินและบัญชี (๑) 	<ul style="list-style-type: none"> - คนงาน (๑) 	<ul style="list-style-type: none"> - คนงาน (๑) 	<ul style="list-style-type: none"> - ครู (๑) - ผู้ดูแลเด็ก (ทักษะ) (๔)

โครงสร้างกรอบอัตรากำลัง สำนักปลัด

หัวหน้าสำนักปลัด
นักบริหารงานทั่วไป ระดับต้น (๑)

งานบริหารงานทั่วไป	งานยุทธศาสตร์และงบประมาณ	งานป้องกันและบรรเทาสาธารณภัย	งานสวัสดิการสังคม	งานการเจ้าหน้าที่
<ul style="list-style-type: none"> - นักจัดการงานทั่วไป ชก (๑) - เจ้าพนักงานธุรการ ชง (๑) - คนงาน (๑) 	<ul style="list-style-type: none"> - นักวิเคราะห์นโยบายและแผน ชก. (๑) 	<ul style="list-style-type: none"> - นักป้องกันและบรรเทาสาธารณภัย ชก.(๑) 	<ul style="list-style-type: none"> - นักพัฒนาชุมชน ชก. (๑) 	<ul style="list-style-type: none"> - นักทรัพยากรบุคคล ชก. (๑)

ระดับ	อำนาจการต้น	ชำนาญการ	ชำนาญงาน	พนักงานจ้างทั่วไป
จำนวน	๑	๕	๑	๑

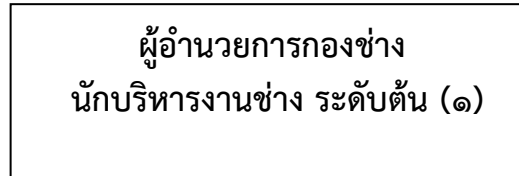
โครงสร้างกรอบอัตรากำลัง กองคลัง

ผู้อำนวยการกองคลัง
นักบริหารงานการคลัง ระดับต้น (๑)

งานการเงินและบัญชี	งานพัสดุและทรัพย์สิน	งานพัฒนารายได้
- นักวิชาการเงินและบัญชี ปก.(๑) - เจ้าพนักงานการเงินและบัญชี (ลูกจ้างประจำ) (๑)	- นักวิชาการพัสดุ ปก. (๑)	- นักวิชาการจัดเก็บรายได้ ปก. (๑)

ระดับ	ผู้อำนวยการต้น	ชำนาญการ	ปฏิบัติการ	ลูกจ้างประจำ
จำนวน	๑	-	๓	๑

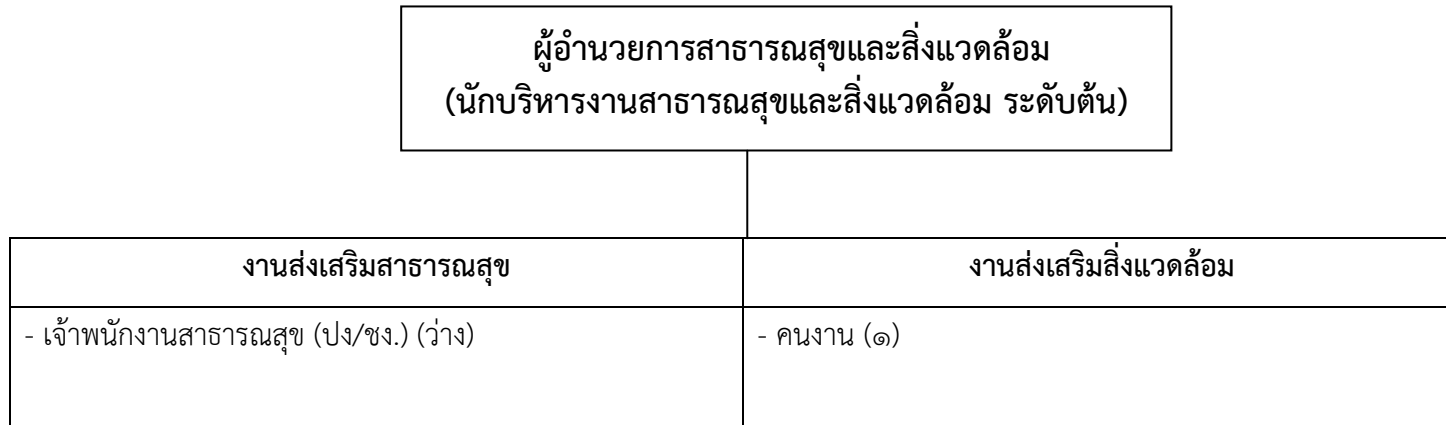
โครงสร้างกรอบอัตรากำลัง กองช่าง



งานแบบแผนและก่อสร้าง	งานควบคุมอาคาร	งานสาธารณูปโภค	งานสำรวจและออกแบบ
- นายช่างโยธา (ปจ./ชง.) (๑) - คนงาน (๑)			

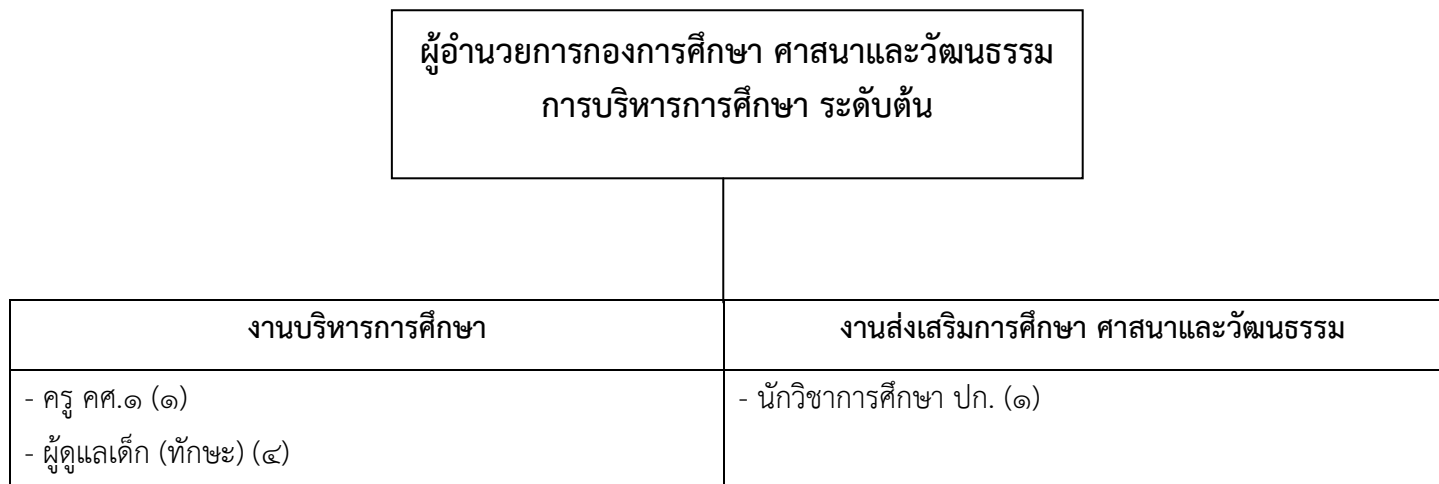
ระดับ	ผู้อำนวยการต้น	ชำนาญงาน	พนักงานจ้างทั่วไป
จำนวน	๑	-	๑

โครงสร้างกรอบอัตรากำลัง กองสาธารณสุข และสิ่งแวดล้อม



ระดับ	อำนวยการต้น	ชำนาญงาน	พนักงานจ้างทั่วไป
จำนวน	-	-	๑

โครงสร้างกรอบอัตรากำลัง กองการศึกษา ศาสนา และวัฒนธรรม



ระดับ	อำนาจการต้น	ปฏิบัติการ	คศ.๑	พนักงานตาม ภารกิจ
จำนวน	-	๑	๑	๔

